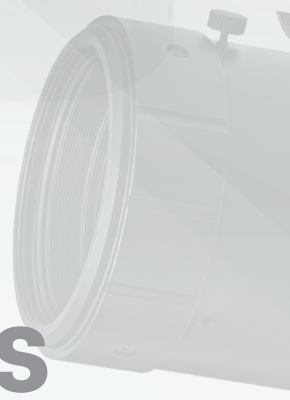


50mm 1.2.8



# SAMYANG / Industrial Solutions

---



# Introduction

“작은 차이를 위한 끊임 없는 혁신, 삼양옵틱스가 생각하는 비전(VISION)입니다”

글로벌 광학 전문기업 ㈜삼양옵틱스는 50년 이상의 교환렌즈 제작 경험과 노하우, 전문 기술력을 바탕으로 2020년부터 산업용 머신비전 렌즈를 제작하여 판매하고 있으며, 모든 산업용 렌즈는 국내에서 100% 제작되어 품질 및 납기가 안정적입니다.

삼양옵틱스의 산업용 렌즈는 16K Line scan 및 151M Area scan에 대응 가능한 SMV-82 Series부터 1.2인치 25M센서에 대응되는 SMV-19 Series까지 다양한 시리즈로 구성되어 있고, 모든 렌즈는 고객의 needs에 맞춰서 제작, 생산하고 있습니다.

앞으로도 "삼양옵틱스"는 지속적인 렌즈 개발 및 투자 확대를 바탕으로 산업용 렌즈 분야에서 안정적으로 성장하여 전문 광학기업으로서 국내외 비전 업체와 100년을 함께 하겠습니다.

# SMV-19 Series

## 12M/25M급 C-Mount Lens

### 주요 특징

- ✓ 이미지 서클 최대 19.3mm(1.2") 대응
- ✓ 2.5μm Pixel 고해상도 대응
- ✓ 중심에서 주변까지 Uniform한 Contrast
- ✓ 탁월한 광량 Uniformity, 전 구간 낮은 왜곡 구현
- ✓ WD 100mm 근거리에서 뛰어난 해상력
- ✓ 100% 국내 생산으로 높은 신뢰성 및 빠른 납기
- ✓ 견고한 외관과 직관적 사용성



# SMV-19 Series

Model	Lens Specification		Magnification (Max.)	Focus & Iris Lockable	Working Distance		Image Circle Max. (mm)	Mount
	Focal Length (mm)	Aperture Range (F/#)			Min.(mm)	Max.(mm)		
SMV-12M19C	12	2.8 ~ 16	0.1x	O	100	∞	19.3mm	C
SMV-16M19C	16	2.8 ~ 16	0.136x	O	100	∞	19.3mm	C
SMV-25M19C	25	2.8 ~ 16	0.22x	O	100	∞	19.3mm	C
SMV-35M19C	35	2.8 ~ 16	0.23x	O	160	∞	19.3mm	C
SMV-50M19C	50	2.8 ~ 16	0.31x	O	200	∞	19.3mm	C



SMV-12M19C

SMV-12M19C (12mm F2.8)		Focal Length	12mm
		Aperture	F2.8~F16
		Magnification Max.	1x
		Image Circle(mm)	19.3
Magnification	W.D(mm)	Working Distance	100 ~ ∞
1x	100	Flange back(mm)	17.526(C-Mount)
0.05x	200	Diameter Max(Φ)	64.5
0.023x	500	Filter Size(Φ)	62



SMV-16M19C

SMV-16M19C (16mm F2.8)		Focal Length	16mm
		Aperture	F2.8~F16
		Magnification Max.	0.136x
		Image Circle(mm)	19.3
Magnification	W.D(mm)	Working Distance	100 ~ ∞
0.136x	100	Flange back(mm)	17.526(C-Mount)
0.1x	150	Diameter Max(Φ)	49
0.05x	300	Filter Size(Φ)	46

# SMV-19 Series



SMV-25M19C

SMV-25M19C (25mm F2.8)		Focal Length	25mm
		Aperture	F2.8~F16
		Magnification Max.	0.22x
		Image Circle(mm)	19.3
Magnification	W.D(mm)	Working Distance	100 ~ ∞
0.22x	100	Flange back(mm)	17.526(C-Mount)
0.1x	250	Diameter Max(Φ)	49
0.05x	500	Filter Size(Φ)	46



SMV-35M19C

SMV-35M19C (35mm F2.8)		Focal Length	35mm
		Aperture	F2.8~F16
		Magnification Max.	0.23x
		Image Circle(mm)	19.3
Magnification	W.D(mm)	Working Distance	160 ~ ∞
0.23x	160	Flange back(mm)	17.526(C-Mount)
0.1x	363	Diameter Max(Φ)	42.5
0.05x	736	Filter Size(Φ)	37



SMV-50M19C

SMV-50M19C (50mm F.28)		Focal Length	50mm
		Aperture	F2.8~F16
		Magnification Max.	0.31X
		Image Circle(mm)	19.3
Magnification	W.D(mm)	Working Distance	200 ~ ∞
0.31x	200	Flange back(mm)	17.526(C-Mount)
0.2x	290	Diameter Max(Φ)	48.6
0.1x	541	Filter Size(Φ)	43



# SMV-28 Series



Model	Lens Specification		Magnification (Max.)	Focus & Iris Lockable	Working Distance		Image Circle Max. (mm)	Mount
	Focal Length (mm)	Aperture Range (F/#)			Min.(mm)	Max.(mm)		
SMV-8M28F	8	3.5 ~ 22	0.05x	O	178	∞	28.5mm	F
SMV-12M28C	12	2.0 ~ 22	0.09x	O	130	∞	28.5mm	C
SMV-12M28M	12	2.0 ~ 22	0.09x	O	130	∞	28.5mm	TFL/M42/M58
SMV-21M28C	21	1.4 ~ 22	0.23x ~0.13x	O	75	148	28.5mm	C
SMV-21M28M	21	1.4 ~ 22	0.09x	O	189	∞	28.5mm	TFL/M42/M58
SMV-35M28C	35	1.2 ~ 16	0.2x~0.08x	O	175	438	28.5mm	C
SMV-35M28M	35	1.2 ~ 16	0.12x	O	285	∞	28.5mm	TFL/M42/M58
SMV-50M28C	50	1.2 ~ 16	0.177x ~0.055x	O	280	910	28.5mm	C
SMV-50M28M	50	1.2 ~ 16	0.13x	O	405	∞	28.5mm	TFL/M42/M58
SMV-85M28C	85	1.8 ~ 22	0.17x	O	550	∞	28.5mm	C
SMV-85M28M	85	1.8 ~ 22	0.17x	O	550	∞	28.5mm	TFL/M42/M58

\* M42 Mount: Flange Back 6.56mm, 12mm, 19.56mm 대응 가능  
\* M58 Mount: Flange Back 12mm 대응 가능

# SMV-28 Series

<b>SMV-8M28F</b> (8mm F3.5 Fish-Eye)		Focal Length	8mm
		Aperture	F3.5~F22
		Magnification Max.	0.05x
		Image Circle(mm)	28.5
Magnification	W.D(mm)	Working Distance (Min. ~ Max / mm)	150 ~ ∞
0.01x	500	Flange back(mm)	46.5(F-Mount)
-	-	Diameter Max(Φ)	77.8
0.05x	150	Filter Size(Φ)	-

<b>SMV-21M28C/M</b> (21mm F1.4)		Focal Length	21mm
		Aperture	F1.4~F22
		Magnification Max.	0.09x
		Image Circle(mm)	28.5
Magnification	W.D(mm)	Working Distance	189 ~ ∞
0.025x	820	Flange back(mm)	17.526(C-Mount/TFL) 19.56 / 12 / 6.56(M42) 12(M58)
0.05x	400	Diameter Max(Φ)	68.5
0.09x	189	Filter Size(Φ)	58

<b>SMV-50M28C/M</b> (50mm F1.2)		Focal Length	50mm
		Aperture	F1.2~F16
		Magnification Max.	0.127x
		Image Circle(mm)	28.5
Magnification	W.D(mm)	Working Distance	405 ~ ∞
0.05x	2010	Flange back(mm)	17.526(C-Mount/TFL) 19.56 / 12 / 6.56(M42) 12(M58)
0.3x	1010	Diameter Max(Φ)	70.4
0.55x	405	Filter Size(Φ)	62

<b>SMV-12M28C/M</b> (12mm F2.0)		Focal Length	12mm
		Aperture	F2.0~F22
		Magnification Max.	0.092x
		Image Circle(mm)	28.5
Magnification	W.D(mm)	Working Distance	130 ~ ∞
0.025x	480	Flange back(mm)	17.526(C-Mount/TFL) 19.56 / 12 / 6.56(M42) 12(M58)
0.05x	240	Diameter Max(Φ)	72.5
0.092x	130	Filter Size(Φ)	67

<b>SMV-35M28C/M</b> (35mm F1.2)		Focal Length	35mm
		Aperture	F1.2~F16
		Magnification Max.	0.12x
		Image Circle(mm)	28.5
Magnification	W.D(mm)	Working Distance	285 ~ ∞
0.035x	1000	Flange back(mm)	17.526(C-Mount/TFL) 19.56 / 12 / 6.56(M42) 12(M58)
0.07x	500	Diameter Max(Φ)	70.4
0.12x	285	Filter Size(Φ)	62

<b>SMV-85M28C/M</b> (85mm F1.8)		Focal Length	85mm
		Aperture	F1.8~F22
		Magnification Max.	0.174x
		Image Circle(mm)	28.5
Magnification	W.D(mm)	Working Distance	550 ~ ∞
0.025x	3435	Flange back(mm)	17.526(C-Mount/TFL) 19.56 / 12 / 6.56(M42) 12(M58)
0.05x	1745	Diameter Max(Φ)	70.4
0.174x	550	Filter Size(Φ)	62

# SMV-43 Series



Model	Lens Specification		Magnification (Max.)	Focus & Iris Lockable	Working Distance		Image Circle Max. (mm)	Mount
	Focal Length (mm)	Aperture Range (F/#)			Min.(mm)	Max.(mm)		
SMV-14M43	14	2.8 ~ 22	0.08x	O	140	∞	43.2mm	F
SMV-20M43	20	1.8 ~ 22	0.23x	O	65	∞	43.2mm	F
SMV-24M43	24	1.4 ~ 22	0.2x	O	106	∞	43.2mm	F
SMV-35M43	35	1.4 ~ 22	0.19x	O	175	∞	43.2mm	F
SMV-50M43	50	1.4 ~ 22	0.16x	O	330	∞	43.2mm	F
SMV-100M43	100	2.8 ~ 32	1.0x	O	141	∞	43.2mm	F

# SMV-43 Series

SMV-14M43 (14mm F2.8)		Focal Length	14mm
		Aperture	F2.8~F22
		Magnification Max.	0.08x
		Image Circle(mm)	43.2
Magnification	W.D(mm)	Working Distance (Min. ~ Max / mm)	140 ~ ∞
0.009x	1500	Flange back(mm)	46.5(F-Mount)
-	-	Diameter Max(Φ)	87
0.08x	140	Filter Size(Φ)	-

SMV-24M43 (24mm F1.4)		Focal Length	24mm
		Aperture	F1.4~F22
		Magnification Max.	0.195x
		Image Circle(mm)	43.2
Magnification	W.D(mm)	Working Distance	106 ~ ∞
0.025x	860	Flange back(mm)	46.5(F-Mount)
0.05x	360	Diameter Max(Φ)	83
0.09x	106	Filter Size(Φ)	77

SMV-50M43 (50mm F1.4)		Focal Length	50mm
		Aperture	F1.4~F22
		Magnification Max.	0.157x
		Image Circle(mm)	43.2
Magnification	W.D(mm)	Working Distance	330 ~ ∞
0.034x	1500	Flange back(mm)	46.5(F-Mount)
0.059x	891	Diameter Max(Φ)	81.6
0.157x	330.7	Filter Size(Φ)	77

SMV-20M43 (20mm F1.8)		Focal Length	20mm
		Aperture	F1.8~F22
		Magnification Max.	0.234x
		Image Circle(mm)	43.2
Magnification	W.D(mm)	Working Distance	65 ~ ∞
0.025x	800	Flange back(mm)	46.5(F-Mount)
0.05x	393.2	Diameter Max(Φ)	83
0.092x	65	Filter Size(Φ)	77

SMV-35M43 (35mm F1.4)		Focal Length	35mm
		Aperture	F1.4~F22
		Magnification Max.	0.188x
		Image Circle(mm)	43.2
Magnification	W.D(mm)	Working Distance	175 ~ ∞
0.033x	1100	Flange back(mm)	46.5(F-Mount)
0.065x	550	Diameter Max(Φ)	83
0.188x	175	Filter Size(Φ)	77

SMV-100M43 (100mm F2.8)		Focal Length	100mm
		Aperture	F2.8~F32
		Magnification Max.	1.0x
		Image Circle(mm)	43.2
Magnification	W.D(mm)	Working Distance	141 ~ ∞
0.02x	5000	Flange back(mm)	46.5(F-Mount)
0.28x	372.25	Diameter Max(Φ)	77
1.0x	141.2	Filter Size(Φ)	67

SMV-82 Series



SMV-90M82  
(90mm F3.5)

		Focal Length	90mm
		Aperture	F3.5~F22
		Maginification	0.55x ~ 0.05x
		Image Circle(mm)	82
Magnification	W.D(mm)	Working Distance	225 ~ 1853
0.05x	1853	Flange back(mm)	46.5(F), 31.8 / 19.56 / 12 / 6.56(M72) 9.4(M95)
0.3x	557	Diameter Max(Φ)	92.4
0.55x	225	Filter Size(Φ)	67

\* M72 Mount: Flange Back 19.56mm, 12mm, 6.56mm 대응 가능

Thermal Solutions

화재 및 이상 온도의 광역 감지로 재난 및 사고를 사전 예방

- 모니터링 영역 내 비정상적인 열 변화 징후를 감지하고 온도 데이터 및 위험 경고 제공
- 열화상과 2M급 고해상도 실영상 제공으로 온도 검출과 현장 실사 모니터링 동시 가능
- 관리 소프트웨어 및 SDK 제공으로 다채널 모니터링 및 맞춤형 애플리케이션 개발 지원



주요 특징

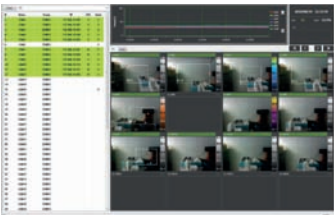
- 실영상 및 열화상 동시 지원 (옵션)
- 전용 관리 SW와 연동
- SDK 지원 및 Software 개발 지원
- POE / 방진방수(IP67) 지원
- 고온측정 지원 (옵션)
- IR LED 램프 지원 (옵션)



주요 특징

- 실영상 및 열화상 동시 지원 (옵션)
- H264 format 영상 스트리밍 지원
- 열화상 ROI 최대 10개 지원
- 실영상 Privacy Mask 3개 지원
- POE / 방진방수(IP66) 지원
- ONVIF Profile-S 프로토콜 지원

Samyang Management Software



- 최대 98CH 모니터링
- 최대 카메라 200대 연동
- 녹화, Capture, Pop-up 기능
- 개별 ROI 최대 10개 지원
- 녹화 영상 Review
- SMS 전송 및 DB등록 지원(옵션)



※ System Requirements CPU 인텔 코어 i7-6700 RAM | 16G HDD | 500G, 1G 지원 이더넷

SAMYANG

New Lens Line-up Coming Soon!

## High Magnification & Large Format (Φ94) Lens

**SAMYANG**  
Industrial Solutions

Contact Us | Seoul Office



<https://biz.samyanglens.com>



[mv\\_biz@syopt.co.kr](mailto:mv_biz@syopt.co.kr)

10th Floor CCMM Building, 101, Yeouigongwon-ro, Yeongdeungpo-gu, Seoul, Republic of Korea